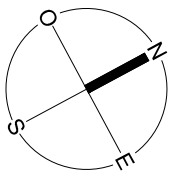
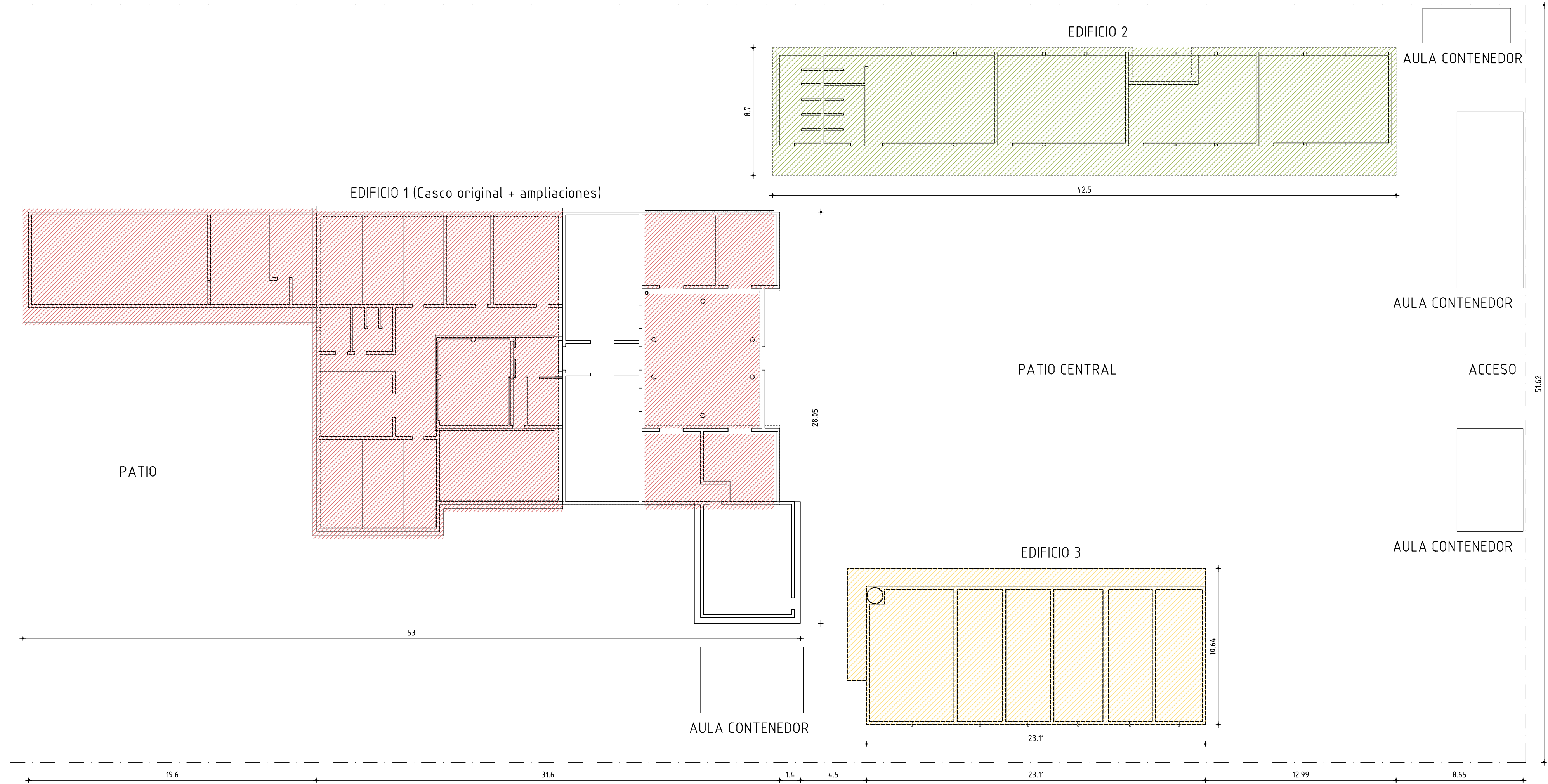


F:\DGEIP\Proyectos\En Diseño\MONTEVIDEO\Esc 150 - 307 Cubiertas\00. ESC.150-307\02.DOCUMENTACIÓN GRÁFICA\DWG\01.ALBAÑILERIA\Proyecto\MON-MON-E150-307-LQ1-R01 Planta Ubicacion.dwg



ANEP		AREA DE PROYECTOS	
		DIRECCIÓN SECTORIAL DE INFRAESTRUCTURA	
		CONSEJO DIRECTIVO CENTRAL	
OBRA:	ESC.150_307	LOCALIDAD:	MONTEVIDEO
CALLE:	Av. Luis Batlle Berres 6431	DEPARTAMENTO:	MONTEVIDEO
		FECHA:	2021
		ESCALA:	1/200
PLANO DE:		UBICACIÓN	
		TECHOS	
ARQUITECTO:	SANDRA SOTO - GUSTAVO DOS SANTOS CRUZ		
AYTE. de ARQTO:	ARG. CARLA FIRPO - ARG. FLAVIO FLORES		
TECNICO:	FIRMA:		
DIBUJANTE:			

LAMINA Nro:
L01

R01